

明るさと、安心をお手伝い

BESON LB-D801

NEW

# 廊下専用LEDモジュール

薄型でコンパクトなデザインに、LEDを採用することにより成功。  
建物の空間に圧迫感を与えることなく、  
さりげなく明るさを主張します。

軽量で  
取付が  
楽!!

既存の  
器具が  
使える

低消費  
電力で  
経済的

LEDで  
発熱少で  
エコ

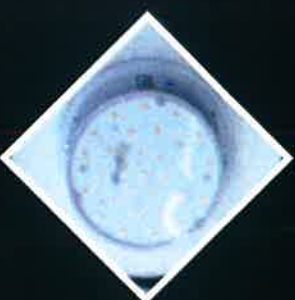
従来の照明器具(サークル型蛍光灯)を流用し、簡単工事でLEDに変更できます。



照明器具や配線は  
そのまま使用し、  
蛍光管を外します。



蛍光灯用の安定器は  
撤去します。



LEDモジュールを  
接続、固定します。



既存器具流用のため、  
再塗装の必要もありません。

# 廊下専用LEDモジュール

軽量で  
取付が  
楽!!

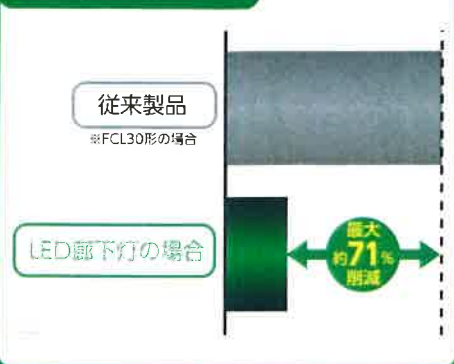
低消費  
電力で  
経済的

既存の  
器具が  
使える

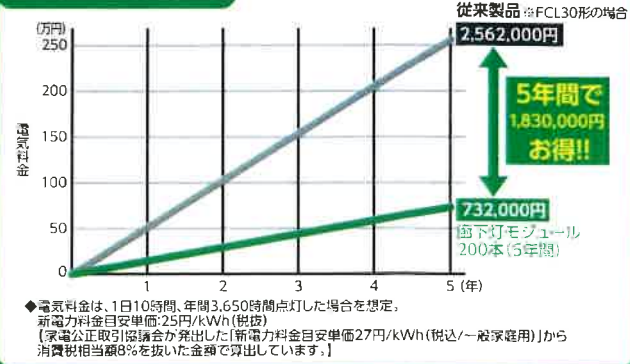
LEDで  
発熱少で  
エコ

## 光源のLED化により、省エネ化が実現。 電気代もお得。

### 消費電力比較(1台あたり)



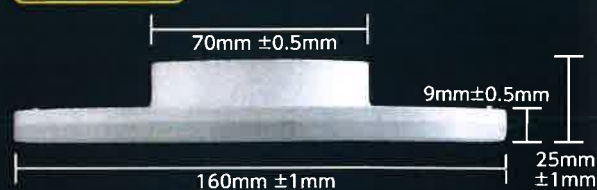
### 電気料金比較(5年間)



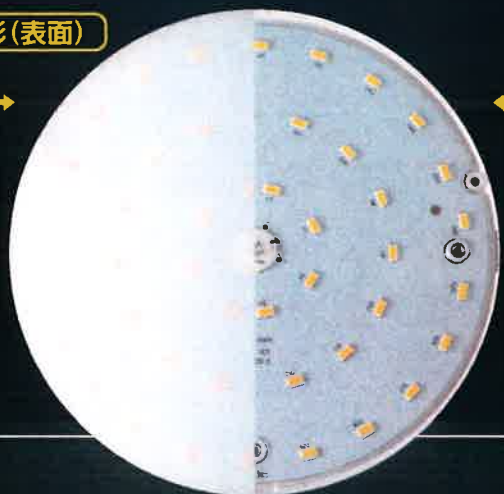
### 外形(裏面)



### 外形(側面)



### 外形(表面)



**光学的特性**  
電球色/昼白色 全光束1080lm 演色性80Ra

電気特性	
入力電圧	AC100~240V
定格電流	80mA
周波数	47~63Hz
入力電力	8W ±5% (LED内蔵タイプ)
サージ	500Vmax
力率	PF:0.93/100Vac, PF:0.90/220Vac
効率	≥89% typ.
入力電流	≤0.086A

出力仕様	
最大出力電圧	45 Vdc (負荷付)
出力電圧可変範囲	30~50Vdc
最大出力電流/回路	150mA±5%*1回路

使用環境	
使用温度範囲	-10~30℃ 屋内設置環境の事
使用湿度範囲	氷結・結露の無い事

**期待寿命** 周囲温度40℃にて、40,000時間以上(光束維持率70%)  
※製品使用、保存に係わるものであり、寿命を保証するものではありません。

### 製品保証

本製品の無償保証期間は納入後3年です。その期間は無償にて代替品と交換致します。

※無保証期間内でも、以下の場合は適応外とさせていただきます。

- 落下、衝撃、取扱いミスなどによる機械的ストレスが加えられたことによる故障、損傷
- 仕様規格外での動作、若しくは外部により電氣的ストレスが加えられたことによる故障、損傷
- 納入後の郵送による故障、損傷
- 地震、火災、水害などの天変地異による故障、損傷

### 使用上の注意事項

製品はLED照明用(HR用 モジュール限定)に使用されることを意図しております。  
故障や誤作動が直接人体や生命を脅かす恐れのある医療機器、航空宇宙器、列車、自動車、原子力などの制御機器には使用しないでください。  
また、情報通信機器などの高信頼性が要求される用途に御検討の場合は、必ず弊社までご相談ください。

### 設置/取扱い

- 本製品は精密機器のため取扱いには十分注意してください。特に機械的ストレス(衝撃、落下など)が加わった製品は使用しないでください。
- 入出力ケーブルは傷や破損のないように使用してください。また、ケーブルを引っ張ったり、繰り返して折れ曲がるような部位に使用したりしないでください。断路、断線及び浸水、感電などの原因になります。