

ECOPOLA ELN-63N

FHF63形代替 直管形LEDランプ

口金回転式



25W

4000lm

入力動作電圧
AC100~240V

FHF63形

電源
内蔵

口金回転式
G13

全光束 (lm)
4000

昼白色

屋内専用

設計寿命
50000時間

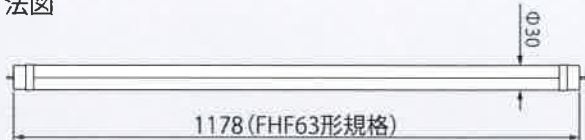
これまで器具ごと交換しか
できなかったFHF63形蛍光灯は、
導入費用が大幅にかかりました



解決
AC直結工事のみで導入できるので
初期費用が大幅に下がります



寸法図



※一般の蛍光灯FL40形、FHF32形の器具には取り付けができません。

結線図



タイプ	型番	電源	寸法 (mm)	質量 (g)	口金	消費電力 (W)	全光束 (lm)	演色性	色温度 (K)	照射角度	設計寿命 (h)
FHF63形	ELN-63N25/40	内蔵	Φ30×1178	320	G13	25±10%	4000	Ra>80	5000	180°	50000

※上記仕様は予告なく変更する場合がありますので、予めご了承下さい。

△安全上の注意

警告

- 紙や布などでおおったり、燃えやすいものに近づけないでください。(火災の原因)
- 直流電源では絶対に使用しないでください。(故障、発煙の原因)
- 取り付け、取り外しや掃除の時は必ず電源を切ってください。(感電の原因)

注意

- 物をぶつけたり、傷をつつけたり、強く握ったりしないでください。(破損、ケガの原因)
- 点灯中や消灯直後は直管形LEDランプが熱いので触れないでください。(ヤケトの原因)
- 湿度の高いところでは使用しないでください。(破損、絶縁不良の原因)
- 直管形LEDランプは確実に取り付けてください。(落下の原因)
- 次の器具には使用できません。
 - ・リモコンのついた点灯器具や回路
 - ・人感センサー、明るさセンサー付きなどの自動照明器具
- その他、使用器具の種類によって寸法的、熱的、その他の状況により使用できない場合があります。

△ご使用上の注意

- 水流いや分解、改造をしないでください。LED光源のみの交換はできません。
- 人感スイッチなど、自動点滅装置や遅れ停止スイッチなどと組み合わせて、使用できない場合があります。
- LEDランプは、周囲温度が60℃を超える場所では使用しないでください。
(推奨使用周囲温度は-10~40℃です。)
- ラジオ、テレビや赤外線リモコン方式の機器から離してご使用ください。
- 使用環境によってはわずかに「シー」という音がすることがありますが異常ではありません。
- 直流電源で絶対に使用しないでください。
- 安全上、直管形LEDランプを直視する事はおやめください。
- 周波数50Hz、50Hz以外の電源では使用しないでください。
- LED光源にはばらつきがあるため、同じ型名商品でも商品毎に光色、明るさが異なる場合があります。
- 従来ランプとは明るさ、光の広がり方が異なります。
- 使用環境によっては、発光カバー部のくもり、光のちらつきが起こる場合がありますが異常ではありません。



株式会社 豊大

ECO事業部 オフィス

〒651-1312 神戸市北区有野町有野3406-1

大阪 オフィス

TEL: 078-987-9678 / FAX: 078-987-3840

本社

〒550-0005 大阪市西区西本町1-3-2 三景ビル302

ECOPOLAホームページ

TEL: 06-6535-8008 / FAX: 06-6535-8009

本社

〒651-1313 神戸市北区有野町中3-20-20

ECOPOLAホームページ

http://www.houdai.co.jp/ecopola/