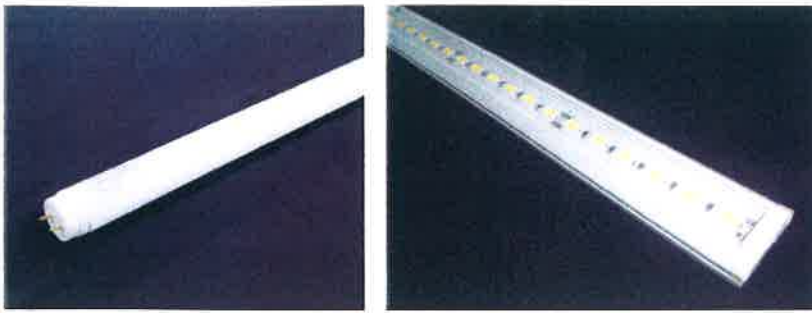
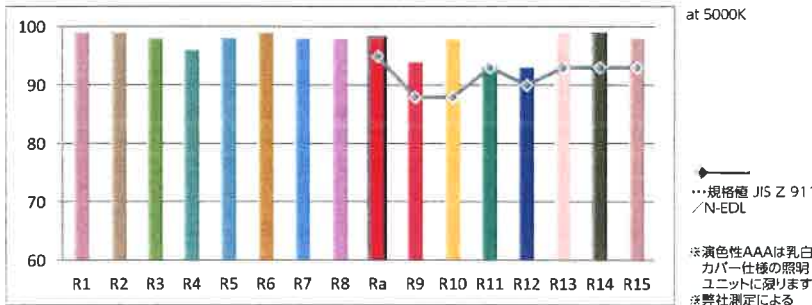


【特殊用途】 超高演色LED照明 (Ra98、AAA相当)



陽光に照らされた物体が放つ“色” –
通常のLED光源とは異なり、限りなく太陽光に近い色再現特性を持つLEDチップを採用。日中の太陽の下で見る物体の色を忠実に再現致します。

試験色	R1	R2	R3	R4	R5	R6	R7	R8	Ra	R9	R10	R11	R12	R13	R14	R15
評価数	99	99	98	96	98	99	98	98	98	94	98	93	93	99	99	98



■ 代表特性

シリーズ名	FSLM-E
品番	FSLM40NEH602-ACV20
相関色温度	5000K
全光束	1945lm
外形寸法	φ32.5×1198mm
口金	G13
消費電力	21.0W
寿命	50000h
演色性	Ra98
入力電圧	AC100-240V
力率	0.9 (min)
重量	380g (typ)
使用温度範囲	-10~50℃
電源装置	内蔵
必要工事	商用(AC)電源直結工事
調光	不可
製品保証*	5年間

*1日20時間以上連続でご使用された場合、保証期間は半分になります。

使用用途

物体の色を限りなく自然な色（日中の太陽光環境下）で見せたい場所に最適です。

- 美術館
- 商品ディスプレイ(什器)
- カラー塗装の検査工程照明
- 印刷物、モニターでの色確認(写真など)

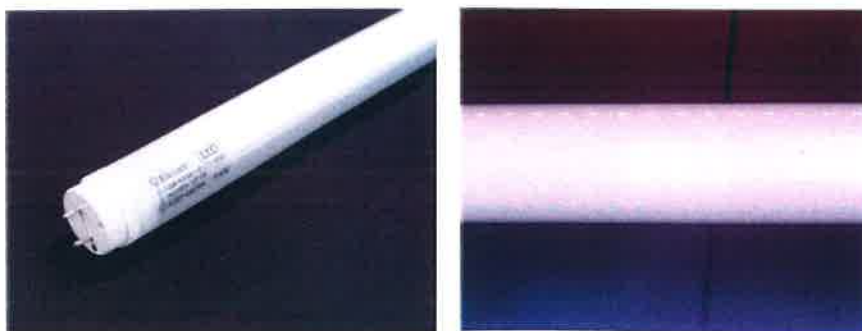
■ 対応可能ユニット

- 直管型LED蛍光灯 (FL/FLR/FHF)
- コンパクト型LED蛍光灯 (FPL/FHP)
- LEDバーユニット各種 (棚下灯、間接照明)

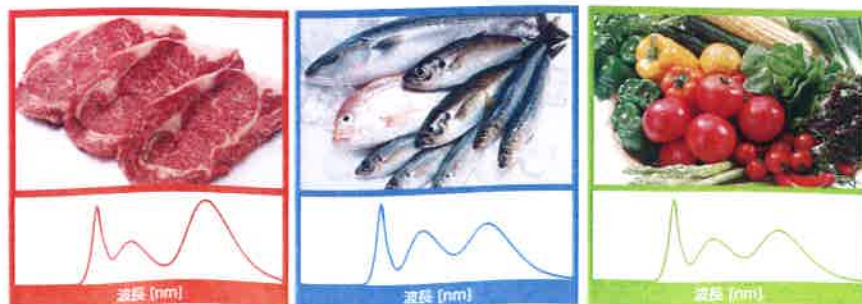
■ 対応色温度

標準対応: 5,000K
カスタム対応: 6,500K、4,000K、3,500K、2,700K

【特殊用途】 冷蔵ケース用LED照明



光の波形をコントロール – 素材の味をあぶり出す



精肉、鮮魚、野菜など生鮮食品を鮮やかに見せることに最適な色調を追及。店内照明にもフィットした自然な明るさを実現します。直管蛍光灯のほか、その他の形へのオーダーメイドも対応しています。(冷蔵ケースなどには防滴タイプを推奨いたします。)

使用用途

新鮮なものを新鮮に、美味しいものをより美味しく、食品の魅力をもっと引き出したい場所にご使用ください。

■ 対応可能ユニット

- 直管型LED蛍光灯 (FL/FLR/FHF)
- コンパクト型LED蛍光灯 (FPL/FHP)
- LEDバーユニット各種 (棚下灯、間接照明)

■ 対応種類

・ 精肉用 ・ 生鮮用 ・ 生鮮/精肉用